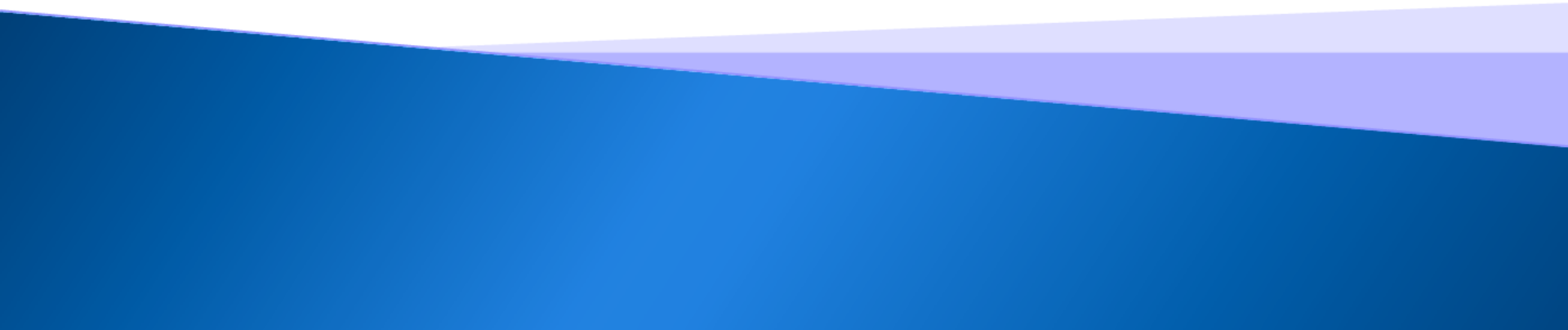


Профилактика детского электротравматизма



Электростанция



Специальные предупредительные знаки

На всех электроустановках нанесены специальные предупредительные знаки или висят соответствующие плакаты. Все эти плакаты предупреждают человека об опасности поражения электрическим током, и пренебрегать ими, а тем более снимать и срывать ни в коем случае нельзя!



Для предупреждения об опасности поражения электрическим током.



Для предупреждения об опасности подъема по конструкциям, при котором возможно приближение к токоведущим частям, находящимся под напряжением



Опасно! Возможно поражение электрическим током!

Правила поведения вблизи электроустановок



НИКОГДА не заходите на территорию и в помещения электроустановок.
НИКОГДА не открывайте двери ограждения электроустановок и не проникайте за ограждения и барьеры.

**Не лезь на электроустановки
и в трансформаторные будки**

Электроустановка: Трансформаторная подстанция



Электроустановка: Трансформаторная подстанция



Правила поведения вблизи электроустановок



НИКОГДА не влезайте на опоры линий электропередачи, не пытайтесь забраться на трансформаторные подстанции или в подвалы, где находятся электрические провода! Не играйте рядом с линиями электропередачи, не разжигайте под ними костры, не складывайте рядом дрова, солому и другие легковоспламеняющиеся предметы! **Помните –электроустановки не место для игр!**

Не лезь на опоры и столбы

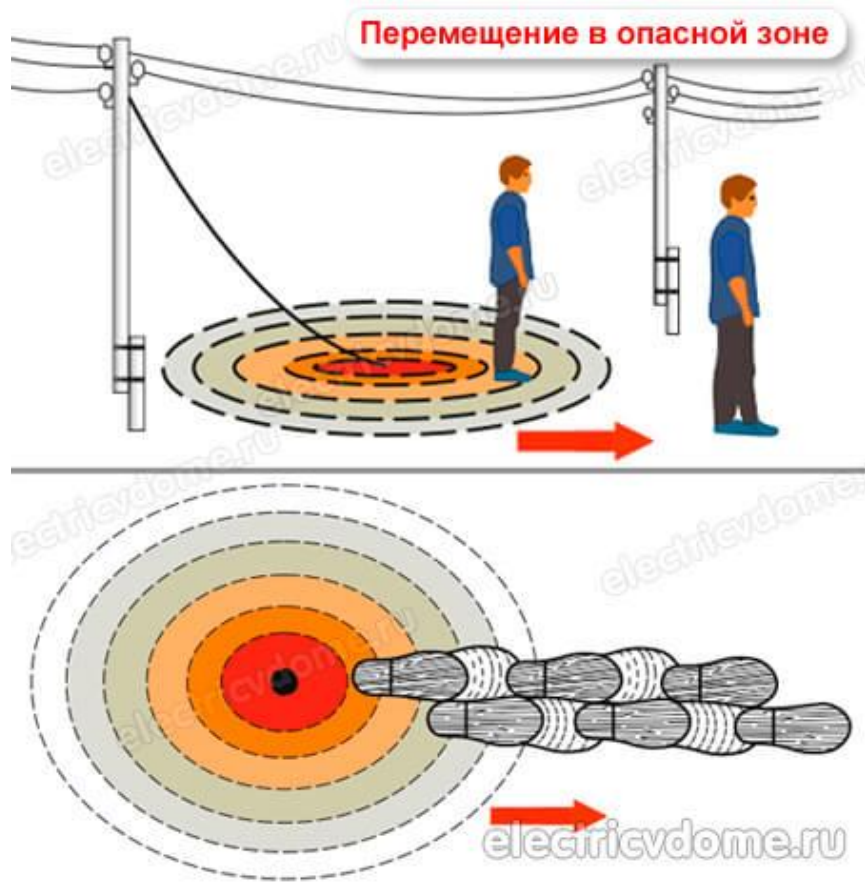
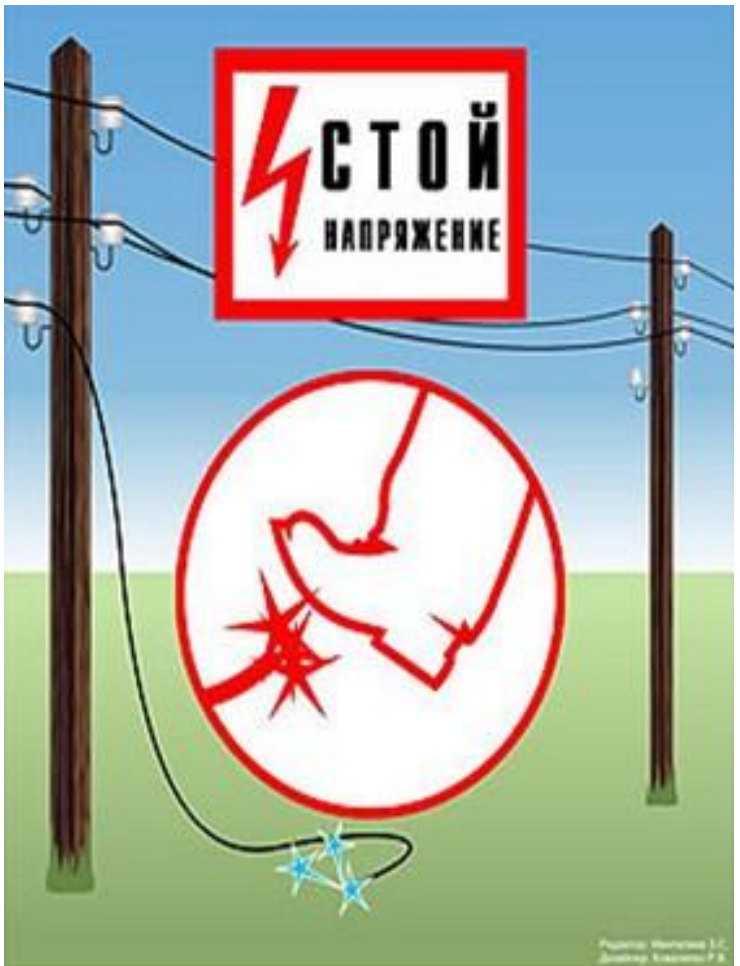
Правила поведения вблизи электроустановок



ПОМНИТЕ!

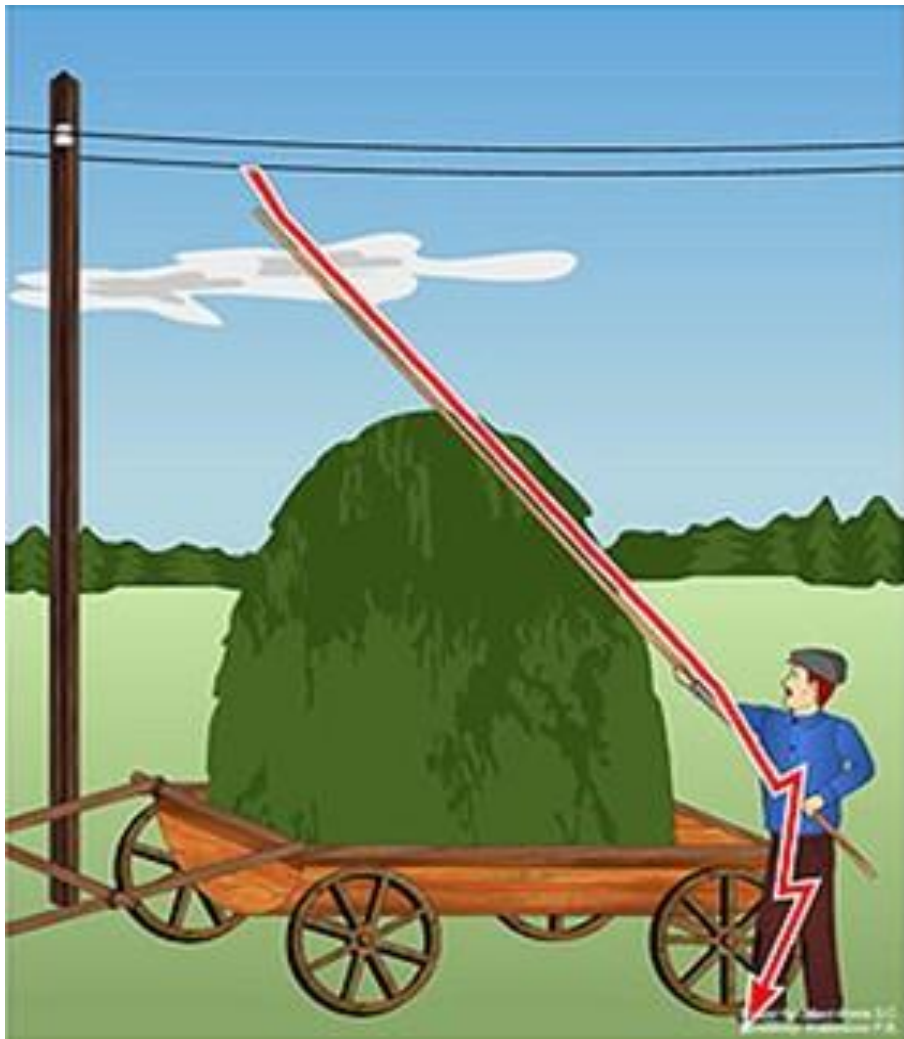
Приближаться к оборванному проводу ближе чем на 10 метров, а тем более прикасаться к нему - **ОПАСНО** для жизни!

**Не подходи к оборванным
проводам ближе 8–10 м**



Если провод оборвался внезапно, и вы оказались рядом с ним, то выходить из опасной зоны нужно шаркающим шагом. Передвигаться можно только короткими шагами, не отрывая ног от земли и одной ступни от другой. Перейти на обычный шаг можно, оказавшись на расстояние не меньше 10 метров от опасного провода.

Правила поведения вблизи электроустановок



НЕЛЬЗЯ забрасывать удочки вблизи проводов, потому что удилицем можно задеть их. При контакте с проводами оно может стать проводником электрического тока

Правила поведения вблизи электроустановок



НЕЛЬЗЯ набрасывать на провода проволоку и другие предметы, разбивать изоляторы. Эти шалости и приведут к тому, что без электроэнергии могут остаться сотни и тысячи людей. Но, что самое страшное такими действиями вы подвергаете свою жизнь смертельной опасности.

**Не бросай ничего на провода
и не играй вблизи**

Правила поведения вблизи электроустановок



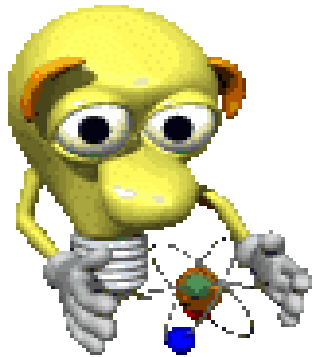
**Не воруй провода
и не участвуй в кражах**

Иногда подростки участвуют в кражах проводов и кабелей, не подозревая о том, что подвергают себя смертельной опасности. В электроустановках высокого напряжения от поражения электрическим током их не защитят даже инструменты с изоляцией.

ПОМНИТЕ!!!

Человека, который приблизился к частям электроустановок ближе чем на 60 сантиметров, может ударить током!

Меры электробезопасности в быту



ПОМНИТЕ!

Тело человека является проводником электрического тока. Проходя по нему, электрический ток может вызвать повреждение жизненно важных органов, а иногда смерть человека.

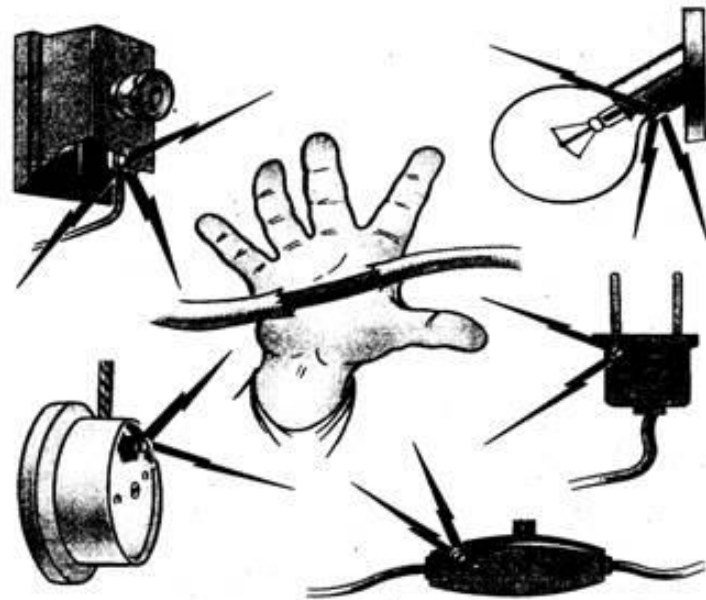
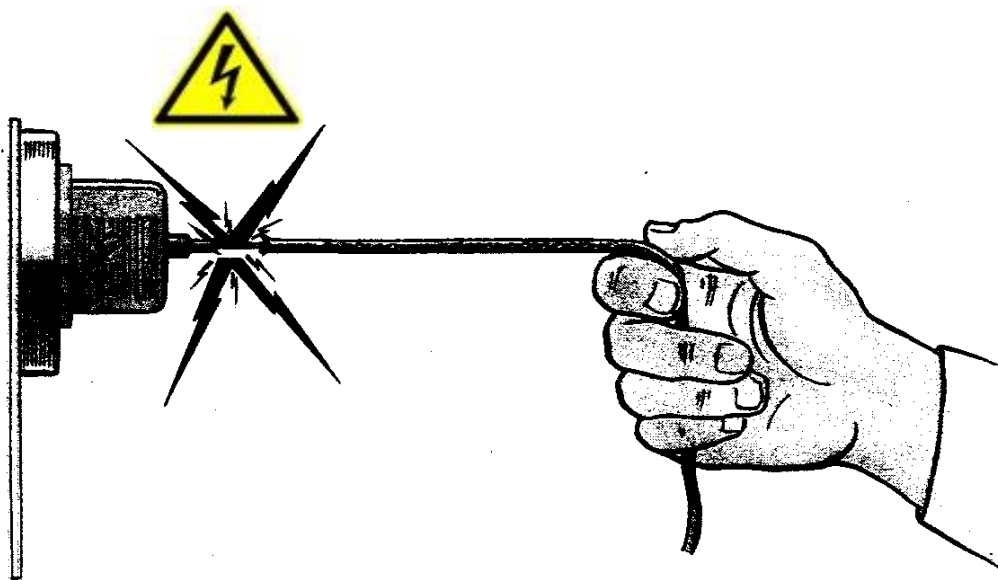
Меры электробезопасности в быту



НЕЛЬЗЯ пользоваться электрическим прибором, если поврежден электрический шнур или электропроводка.

НЕЛЬЗЯ пользоваться выключателями, штепсельными розетками, электрическими вилками, кнопками звонков с разбитыми крышками. Ни в коем случае не пытайтесь починить электроприборы самостоятельно! Они могут оказаться под напряжением, и в этом случае вас может ударить током!

Меры электробезопасности в быту

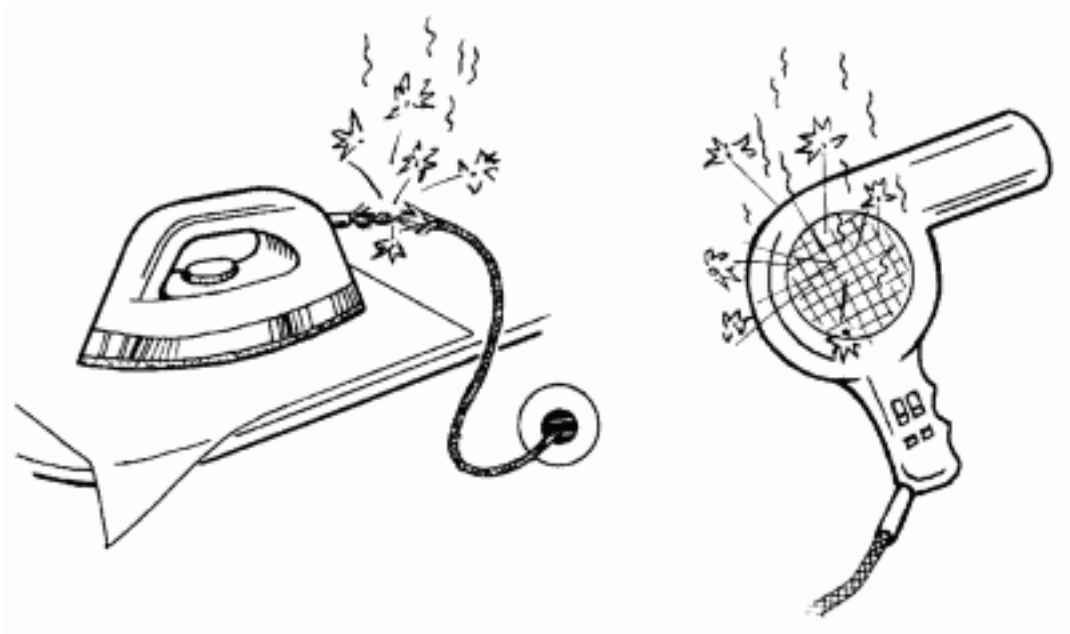


ПОМНИТЕ!!!

Прикосаться мокрыми руками к электрическим приборам **ЗАПРЕЩЕНО!**

НЕЛЬЗЯ вытаскивать вилку из розетки, потянув за шнур: рано или поздно он оборвется!

Меры электробезопасности в быту



Не оставляйте без присмотра включенные электронагревательные приборы, не устанавливайте их вблизи легковоспламеняющихся предметов – столов, скатертей, штор, занавесок.

Необходимо помнить - при уходе нагревательные приборы должны быть **ОТКЛЮЧЕНЫ**.



Электробезопасность дома: правила обращения с электричеством



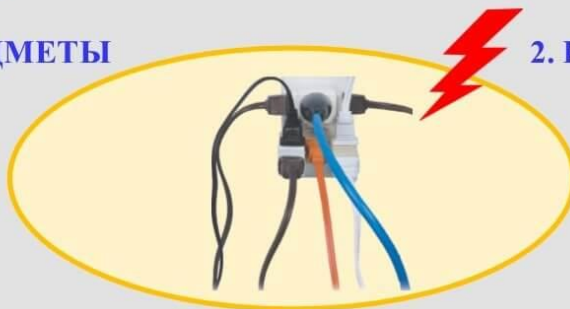
1. НЕ СУЙ ПОСТОРОННИЕ ПРЕДМЕТЫ В РОЗЕТКУ

Удар током 220 V
может
сильно покалечить или убить



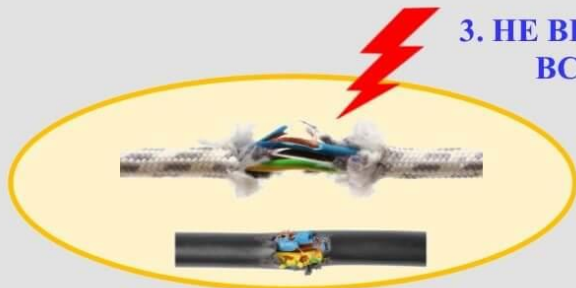
2. НЕ ПОЛЬЗУЙСЯ СЛОМАННЫМИ ЭЛЕКТРОПРИБОРАМИ

Включенный в электрическую сеть
сломанный электроприбор
может загореться



3. НЕ ВКЛЮЧАЙ ОДНОВРЕМЕННО В СЕТЬ ВСЕ ЭЛЕКТРОПРИБОРЫ В ДОМЕ

Перегрузка в сети
может вызвать
короткое замыкание



4. БЕРЕГИСЬ ПРОВОДОВ С ПОВРЕЖДЕННОЙ ОБМОТКОЙ

Можно получить удар током,
дотронувшись до оголенных проводов



5. БЕРЕГИСЬ СТАРЫХ, ИСКРЯЩИХСЯ, ПЛОХО ПРИКРУЧЕННЫХ РОЗЕТОК

При включении в электрическую сеть может произойти
короткое замыкание, которое приведет к пожару

Берегите электричество. Берегитесь электричества

! Не рыбачь под
линиями
электропередач!

! Не приближайся
к оборванному
проводу!

! Не играй вблизи
линий
электропередач!

Электрический провод идет от подстанции мощной.
Без него электрический город не сможет прожить.
Электрический ток под землею - и друг, и помощник.
Так давайте, друзья, с электрическим током дружить!

! Не влезай в
трансформаторные
будки!



Спасибо за внимание!